

答え ①多少 ②百円 ③大人



平成26年 6月号 ケアハウス みずほ みずほだより

梅雨を迎えますが、**体調・居室衛生管理**に十分注意しましょう。

エアコンの温度調整など、ご不明な点がありましたら、遠慮なく

お申し付けください。

こどもの日



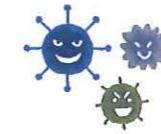
母の日

今月の予定

1日(日)	午後2時～	コーラスクラブ♪
8日(日)	清掃・消毒	入浴できません
15日(日)	午後5時30分～	父の日行事食
22日(日)	午後2時～	喫茶 みずほ
	清掃・消毒	入浴できません
26日(木)	午後2時～	七夕飾りつけ
29日(日)	午後2時～	カラオケ

お知らせ

●これからの季節は、気温・湿度が高くなり、食中毒の危険性が高くなります。居室での**食品管理には、十分に注意してください**。また、食べ物を口にする前は、しっかり手洗いを行って下さい。



●夏場は衛生上の理由により、お刺身を提供することができません。ご了承下さい。



●今月1日より、朝食の牛乳を嗜好調査の希望通り、変更致します。



※朝食時、生卵を食われている皆さんへ。

夏場にかぎり、衛生上の理由により、生卵の提供ができません。

ご了承下さい。

～脳トレクイズコーナー～

2字熟語が分解され、バラバラになっています。元の2字熟語はなんでしょう？

【例】口 一 毎 →毎日

①夕 少 夕 ②白 一 円 ③人 人 一